

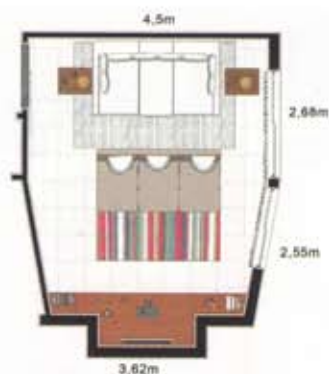


No escurinho do cinema

Mais do que uma sala para ver TV, os home theaters oferecem conforto inigualável e experiência sensorial diferenciada. Apresentamos três projetos que reúnem iluminação ideal e definição de imagem e acústica de primeira, para garantir um verdadeiro cinema dentro de casa

Cotidiano de cinema

► Chico Buarque serviu de inspiração para este home theater: é ele quem ilustra a parede. Fã do cantor e compositor, a moradora queria um espaço prático e acolhedor para promover sessões de cinema, outra paixão. Para isso, conforto e boa acústica não poderiam faltar, desse modo, a arquiteta Silvia Cabrino investiu em uma reforma no espaço de 20,75 m². O cômodo tinha teto irregular, em que um dos lados apresentava vigas aparentes de madeira. Como não era possível cobrir, a solução foi igualar, instalando vigas semelhantes do lado oposto. O centro recebeu forro acústico. Para o piso, a arquiteta propôs dois níveis, aumentando o número de sofás para comportar mais pessoas. O carpete forra o piso mais elevado, contribuindo para a acústica. Cores neutras e pinceladas de tons terra e ferrugem conferem vida à área. Lâminas de bambu tropical revestem o móvel da TV, tornando o espaço



A montagem de fotos em homenagem a Chico Buarque, elaborada pela artista plástica Pama Loliola,

foi adesivada na parede. As almofadas de camurça têm estampas de cartazes de clássicos do cinema







Orçamento

Automação	R\$12.000
Equipamentos de áudio e vídeo	R\$ 15.000
Marcenaria	R\$ 7.980
Gesso, pintura e mão-de-obra	R\$ 1.654
Piso elevado	R\$ 2.748,24
Tapete , persianas e carpete	R\$ 8.727,65
Móveis e acessórios	R\$ 40.850
Painel adesivado	R\$ 2.200
Serviços/material de alvenaria e elétrica	R\$ 1.832
Iluminação	R\$ 584,21

Total R\$ 93.576,10

O móvel da TV, revestido com lâminas de bambu tropical, parece um painel e mede 2,72 x 3,76 x 0,57 m. As vigas de

madeira no teto, pré-existentes, foram recriadas do outro lado, garantindo simetria. Xales de camurça emolduram as cortinas

com blackout. Gavetas embutidas no móvel de TV têm capacidade para armazenar uma grande quantidade de CDs e DVDs

ainda mais acolhedor. O rack é destacável e dispõe de rodízios. Atrás do móvel, há um pequeno vestibulo, que torna possível a entrada do técnico para fazer as ligações necessárias e a manutenção da aparelhagem. "É um detalhe muitas vezes esquecido nos projetos de um mobiliários, porém fundamental na questão prática da instalação", ressalta Sílvia. "É melhor ainda quando se consegue isto sem interferir na aparência do mobiliário", conclui.

Projeto, Sílvia Cabrino; confecção das cortinas e das almofadas, Vera Rodrigues; estante, Marcenaria Flamboyant; home theater, Opera Prima; persianas , tapete e carpete, Versato; piso elevado e forro acústico, Ateliê do Revestimento; painel do Chico Buarque, artista plástica Pama Loiola; sofá com encosto reclinável do piso superior, Artzzi; sofás do nível inferior, Saccaro.

